



[www.depo.es](http://www.depo.es)  
[www.riasbaixas.org](http://www.riasbaixas.org)

[www.concellodecovelo.es/audioguias](http://www.concellodecovelo.es/audioguias)



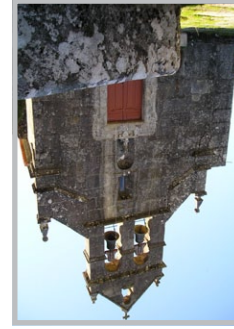
Concello de COVELO  
 Ruta do río Xabriña

# Ruta do río Xabriña

PR-G 119



El territorio del Xabriña acoge al caminante para mostrarle su riqueza natural y etnográfica.



**Telefonos de Interese**  
 Emerxencias: 112  
 Información e vistas ao lugar de Paraños: 986 645 768  
 Concello de Covelo: 986 650 027

O territorio do Xabriña acolle ao caminante para mostrarlle a súa riqueza natural e etnográfica.

Ao longo do percorrido sucedense as mostras dunha rica arquitectura tradicional vinculada á auga: vellos muiños de río, levadas de auga e pontellas luidas polo paso do tempo.



En lugares como Paraños e A Lamosa, permanecen os restos dunha antiga actividade, a dos cereiros. Varias eras ou coradoiros da cera e dous vellos lagares son construcións que resisten o paso do tempo.

A lo largo del recorrido se suceden las muestras de una rica arquitectura tradicional vinculada al río, levadas de agua y puentecillos gastados por el paso del tiempo.

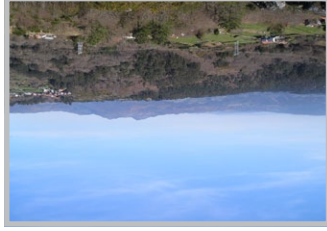
En lugares como Paraños y A Lamosa, permanecen los restos de una antigua actividad, la de los cereiros. Varias eras de los lagares y dos viejos lagares son construcciones que resisten al paso del tiempo.

## Telefonos de interés

Emerxencias: 112  
 Información y vistas al lugar de Paraños: 986 645 768  
 Ayuntamiento de Covelo: 986 65 00 27



**Datos técnicos**  
 Longitud: 17 km  
 Tiempo estimado: 6 horas  
 Dificultad: baja



The presence of the River Xabriña defines the outline of this land, and allows the opportunity to enjoy an interesting natural and ethnographical heritage.

There are several samples of traditional architecture, always related to the exploitation of water, such as old watermills, irrigation ditches and eroded bridges.



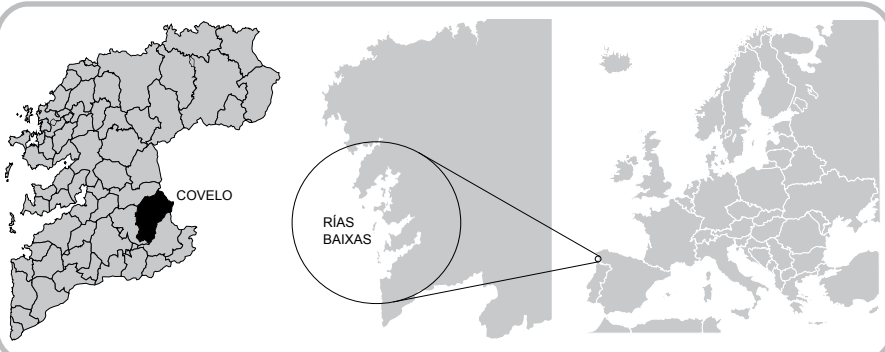
**Useful phone numbers**  
 Emergency: 112  
 Information and visits to the wax workshop of Paraños: 986 645 768  
 Town Hall of Covelo: 986 65 00 27



Some places, like the villages of Paraños or A Lamosa, keep traces of an important wax making activity. A few wax drying yards and two old wax sinks seem to impassibly resist the passing of time.

## Technical record

Length: 17 km  
 Estimate duration: 6 hours  
 Difficulty: low

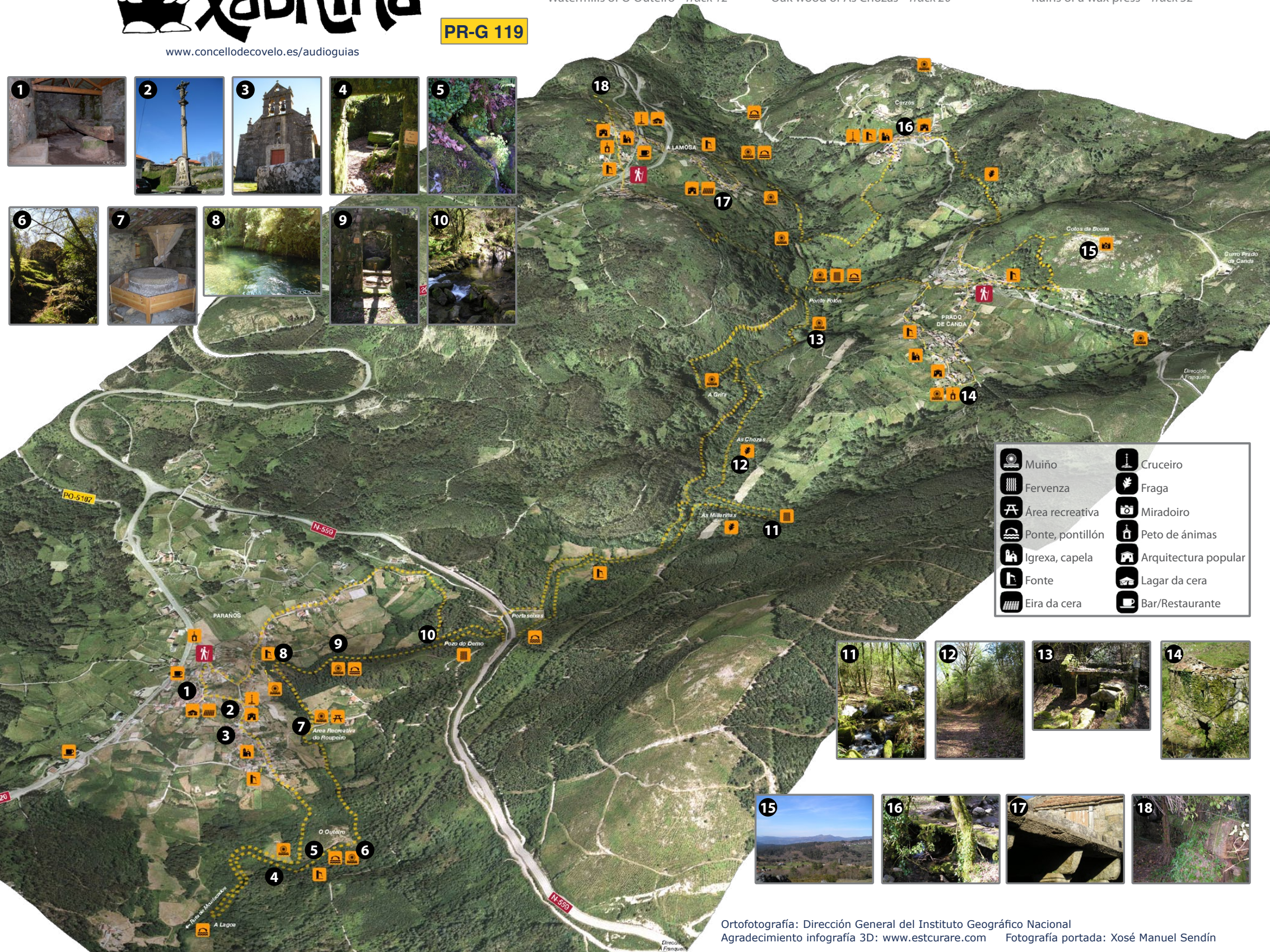


# Roteiro etnográfico do RIO XABRIÑA

www.concellodecovoelo.es/audioguias

PR-G 119

- 1 Lugar de Paraños - Pista 4  
Lugar de Paraños - Pista 4  
Village of Paraños - Track 4
- 2 Barrio da Margarida - Pista 5  
Barrio de A Margarida - Pista 5  
Village of A Margarida - Track 5
- 3 Sta. María de Paraños - Pista 6  
Sta. María de Paraños - Pista 6  
St. María de Paraños - Track 6
- 4 Muiño do Recoucón - Pista 9  
Molino de O Recoucón - Pista 9  
Watermill of O Recoucón - Track 9
- 5 Fontes - Pista 11  
Fuentes - Pista 11  
Fountains - Track 11
- 6 Muiños do Outeiro - Pista 12  
Molinos de O Outeiro - Pista 12  
Watermills of O Outeiro - Track 12
- 7 Área de lecer do Roupeiro - Pista 14  
Área recreativa O Roupeiro - Pista 14  
Recreation area of O Roupeiro - Track 14
- 8 Pozo do Brea - Pista 15  
Pozo de O Brea - Pista 15  
Well of O Brea - Track 15
- 9 Muiño das Tapadas - Pista 16  
Molino de As Tapadas - Pista 16  
Watermill of As Tapadas - Track 16
- 10 Puzo do Demo - Pista 17  
Puzo do Demo - Pista 17  
Puzo do Demo (Devil's well) - Track 17
- 11 Fervenza nas Millariñas - Pista 19  
Cascada en As Millariñas - Pista 19  
Waterfall in As Millariñas - Track 19
- 12 Carballeira das Chozas - Pista 20  
Robledal de As Chozas - Pista 20  
Oak wood of As Chozas - Track 20
- 13 Lugar de Toubedos - Pista 21  
Lugar de Toubedos - Pista 21  
Village of Toubedos - Track 21
- 14 O Campado - Pista 23  
O Campado - Pista 23  
O Campado - Track 23
- 15 Vistas sobre o val do Xabriña - Pista 24  
Vistas sobre el valle del Xabriña - Pista 24  
View over the river Xabriña - Track 24
- 16 Pontella e muiño das Ovellas - Pista 27  
Pontella y molino de As Ovellas - Pista 27  
Ovellas bridge and watermill - Track 27
- 17 Os cereiros en A Lamosa - Pista 29  
Los cereros en A Lamosa - Pista 29  
Wax-makers of A Lamosa - Track 29
- 18 Ruínas do antigo lagar - Pista 32  
Ruinas del antiguo lagar - Pista 32  
Ruins of a wax press - Track 32



	Muiño		Cruceiro
	Fervenza		Fraga
	Área recreativa		Miradoiro
	Ponte, pontillón		Peto de ánimas
	Igrexa, capela		Arquitectura popular
	Fonte		Lagar da cera
	Eira da cera		Bar/Restaurante

